

integrated web-based groupware



we have multiple eyes for a solution.

すべての視点を使い、簡単に進行業務を管理できる!

虫の目(近くで細かく見る目)=正確な実態把握 / 鳥の目(広い範囲を見渡す目)=的確な判断 / 魚の目(変化や流れをつかむ目)=迅速な決断

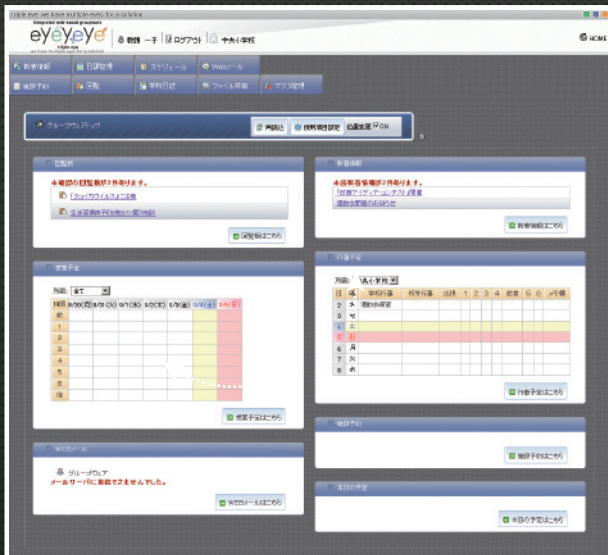
校務管理

特徴 Specific

1. 理解しやすいインターフェイスと見やすい画面で、初めての人でも操作の難しさがありません。
2. 学校行事に関する情報を予定表(年・月・週)をベースに一括管理出来ます。
3. 日課情報を年度や学年などに関係なく、一括管理・参照することが出来ます。

メイン画面 Main / Dashboard Function

トップページは、Dashboard機能でユーザーごとにきめ細かい設定が可能です。自分用に、ウィンドウの表示・非表示や位置などをカスタマイズ出来ます。行事予定(年・月・週)や授業予定などが、一度にチェック出来ます。



日課管理 時間割表示

日課情報を一括管理することで、参照とメンテナンスを、年度・学年・クラス・教科別・教員などで容易におこなえます。過去にさかのぼって参照することも容易に出来ます。

